

AUSBILDUNG

BERUF

KARRIERE

# Staatliche Berufsbildende Schule für Gesundheit und Soziales Medizinische Fachschule Saalfeld

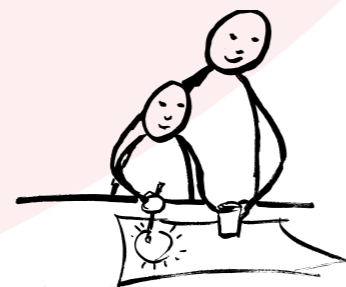
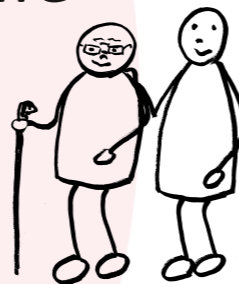


"Georgius Agricola"

## Standort Saalfeld

Pfortenstraße 42a

- Gesundheits- und Krankenpflegehilfe
- Altenpflegehilfe
- Pflegefachmann / Pflegefachfrau
- Heilerziehungspfleger/in
- Masseur/ med. Bademeister/in
- Physiotherapeut/in
- Ergotherapeut/in

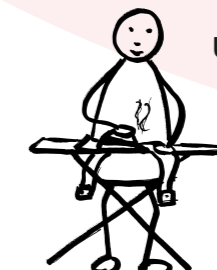


## Standort Unterwellenborn

Am Gewände 9 - Haus F

- Erzieher/in
- Sozialassistent/in
- Kinderpfleger/in
- BVJ

für Gesundheit  
und Hauswirtschaft



Bewerbungen an:



Medizinische Fachschule Saalfeld  
Pfortenstraße 42a - 07318 Saalfeld  
Telefon: 03671/45800  
www.mefa-saalfeld.de  
info@mefa-saalfeld.de